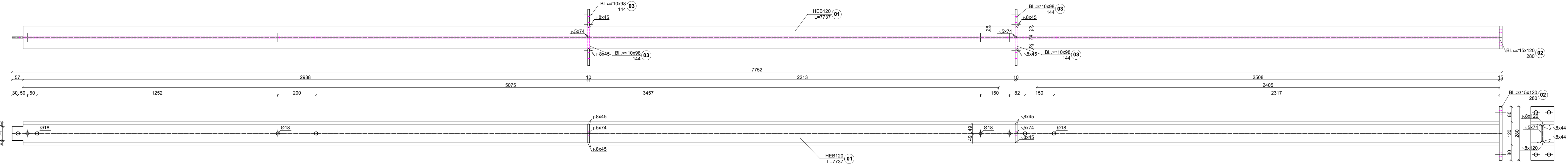
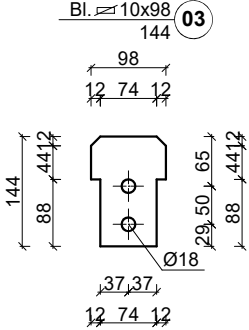
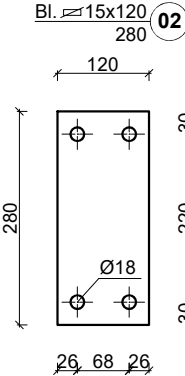


Belka B22
ilość - 1
stal S355
śruby M16-10.9
liczba elementów nr1-1szt.
liczba elementów nr2-1szt.
liczba elementów nr3-4szt.

ZBIORCZE ZESTAWIENIE STALI

Lp.	Nazwa	Długość (m)	Ilość (szt.)	Łączna długość (m)	Ciężar (kg/m)	Ciężar (kg/m2)	Łączny ciężar (kg)
1	HEB120	7,737	1	7,737	26,70		206,6
2	15x120	0,280	1	0,280		117,8	4,0
3	10x98	0,144	4	0,576		78,5	4,4
ŁĄCZNY CIĘŻAR (kg)							215,0



PROJEKTANT mgr inż. Maciej Jans	INWESTOR Łużyckie Centrum Recyklingu Sp. z o.o. Marszów 50A, 68-200 Żary KRS: 0000297754			
	NAZWA INWESTYCJI Nadbudowa i przebudowa budynku biurowego Łużyckiego Centrum Recyklingu Sp. z o.o., z niezbędną infrastrukturą techniczną i zagospodarowaniem terenu Kategoria obiektu budowlanego XVI			
	OBIEKT BUDYNEK BIUROWY			
	ADRES BUD Marszów 50A, 68-200 Żary dz. nr 175/1 obręb 0013 Marszów jednostka ewidencyjna 081110_2 Żary - Gmina powiat żarski, województwo lubuskie			
	PROJEKTANT mgr inż. Maciej Jans			
	UPRAWNIENIA LBS/0014/PBKb/19 w specjalności: konstrukcyjno - budowlanej			
PODPIS				
SPRAWDZAJĄCY mgr inż. Maciej Marciniak	UPRAWNIENIA LBS/0043/PWOK/10 w specjalności: konstrukcyjno - budowlanej			
	PODPIS			
NAZWA RYSUNKU Belka B22				
DATA 04.03.2025	SKALA 1:10	BRANŻA KONSTR.	Nr rys. PT-K-1.64	STRONA 79